

売土地

免許番号 愛媛県知事免許 (3) 第5177号

会社名 ハイスピードコーポレーション株式会社

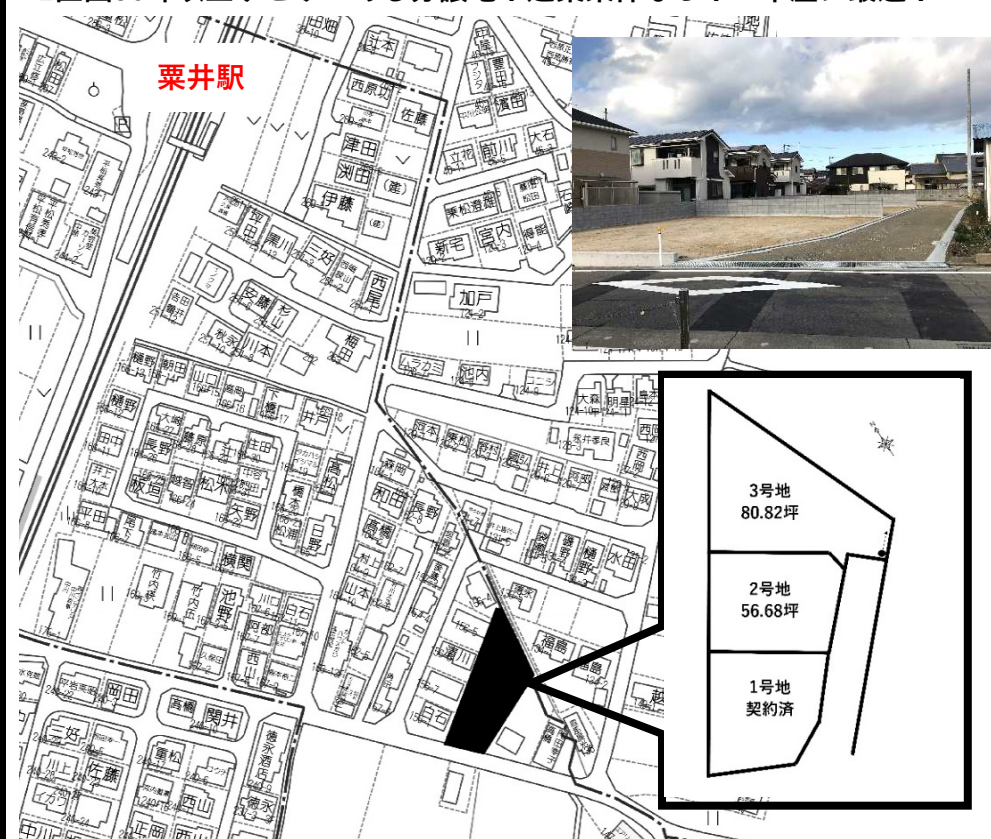
所在地 愛媛県松山市久万ノ台921-1

tell fax (089)922-2212 (089)922-2213

物件概要

2024.3.21価格改定

■1区画50坪以上ゆとりのある分譲地！建築条件なし！ 平屋に最適！



区画	金額	坪単価	面積
1号地			
2号地	6,801,600円	12.0万円	187.40㎡ 56.68坪
3号地	8,082,000円	10.0万円	267.20㎡ 80.82坪

販売価格

価格表参照

所在地

松山市鹿峰153番1他

土地面積

価格表及び区画図参照

都市計画

第1種住居地域

地目

宅地

建ぺい率

60 %

容積率

200 %

交通

JR予讃線 粟井駅 徒歩約5分

接道

区画図参照

上水道 / 排水

公営

公共下水

電気 / ガス

四国電力

個別プロパン

学校区

粟井小学校

北条南中学校

現況

更地

お引渡し

相談

取引態様

売主

2%

別途費用

- 水道設備負担金1区画30万円別途必要
- 下水道受益者負担金1㎡あたり300円別途必要
- 境界基礎・ブロック費用折半部分別途必要 (11,000円/m)

備考

- 3号地には電柱および支線がはあります

地番	153番1、153番4、153番5、153番6、153番7	地積測量図
土地の所在	松山市鹿峰	

求積表					
地番 ㉠ 153-1					
測点名	境界標種	X座標	Y座標	X _{n+1} -X _{n-1}	Y(X _{n+1} -X _{n-1})
F5		511.544	522.461	14.222	7430.440342
F9		518.533	510.691	3.932	2008.037012
A31		515.476	508.876	-12.157	-6186.405532
A11		506.376	503.472	-10.854	-5464.685088
B17	調査士会標	504.622	502.447	-5.292	-2658.949524
F8		501.084	511.810	-0.311	-159.172910
F6	調査士会標	504.311	516.778	10.460	5405.497880
倍面積					374.762180
面積					187.3810900
地積					187.38 m ²

地番 ㉢ 153-4					
測点名	境界標種	X座標	Y座標	X _{n+1} -X _{n-1}	Y(X _{n+1} -X _{n-1})
F1		499.577	515.798	13.529	6978.231142
F2		514.613	527.611	20.558	10846.626938
F3	調査士会標	520.135	532.503	6.950	3700.895850
F4	調査士会標	521.563	530.891	-0.073	-38.755043
F12		520.062	529.561	-5.570	-2949.654770
F14	調査士会標	515.993	525.957	-8.518	-4480.101726
F5		511.544	522.461	-11.682	-6103.389402
F6	調査士会標	504.311	516.778	-10.460	-5405.497880
F8		501.084	511.810	-4.734	-2422.908540
倍面積					125.446569
面積					62.7232845
地積					62.72 m ²

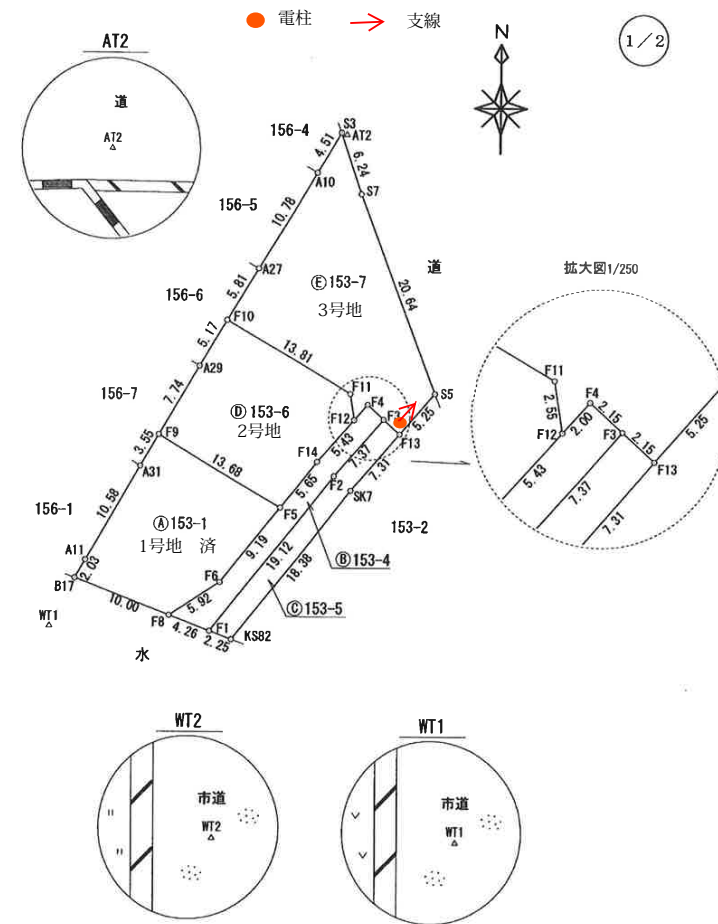
地番 ㉣ 153-5					
測点名	境界標種	X座標	Y座標	X _{n+1} -X _{n-1}	Y(X _{n+1} -X _{n-1})
KS82	調査士会標	499.779	517.910	13.655	7072.061050
SK7	調査士会標	513.232	529.266	19.928	10547.212848
F13	調査士会標	518.707	534.115	6.903	3686.995845
F3	調査士会標	520.135	532.503	-4.094	-2180.067282
F2		514.613	527.611	-20.558	-10846.626938
F1		499.577	515.798	-15.834	-8167.145532
倍面積					112.429991
面積					56.2149955
地積					56.21 m ²

官民境界確定部分	確認官庁	確認年月日	確認番号
S3~S5 崖道	松山市管財課	令和5年3月31日	4松(管)第864号

官民境界確定部分	確認官庁	確認年月日	確認番号
B17~KS82 市道	松山市管財課	平成20年3月7日	19松(管)第1321号

測量年月日	令和5年12月20日
座標系	任意座標

作成者	松山市千舟町七丁目2-401	(令和5年12月20日作成)
	土地家屋調査士 土屋泰範	
(愛媛県土地家屋調査士会用品)		



申請人	ハイスピードコーポレーション株式会社 代表取締役 中村大介	縮尺	1/500
-----	----------------------------------	----	-------

地番 153番1、153番4、153番5、153番6、153番7 **地積測量図**

土地の所在 松山市鹿峰

2/2

地番		㊦ 153-6				
測点名	境界標種	X座標	Y座標	$X_{n+1}-X_{n-1}$	$Y(X_{n+1}-X_{n-1})$	
F5		511.544	522.461	-2.540	-1327.050940	
F14	調査士会標	515.993	525.957	8.518	4480.101726	
F12		520.062	529.561	6.594	3491.925234	
F11		522.587	529.167	9.579	5068.890693	
F10		529.641	517.287	2.603	1346.498061	
A29		525.190	514.644	-11.108	-5716.665552	
F9		518.533	510.691	-13.646	-6968.889386	
倍面積						374.809836
面積						187.4049180
地積						187.40 m ²

地番		㊦ 153-7				
測点名	境界標種	X座標	Y座標	$X_{n+1}-X_{n-1}$	$Y(X_{n+1}-X_{n-1})$	
F13	調査士会標	518.707	534.115	2.506	1338.492190	
S5	調査士会標	522.641	537.600	23.170	12456.192000	
S7	調査士会標	541.877	530.101	25.147	13330.449847	
S3	調査士会標	547.788	528.081	2.034	1074.116754	
A10		543.911	525.761	-13.151	-6914.282911	
A27		534.637	520.254	-14.270	-7424.024580	
F10		529.641	517.287	-12.050	-6233.308350	
F11		522.587	529.167	-9.579	-5068.890693	
F12		520.062	529.561	-1.024	-542.270464	
F4	調査士会標	521.563	530.891	0.073	38.755043	
F3	調査士会標	520.135	532.503	-2.856	-1520.828568	
倍面積						534.400268
面積						267.2001340
地積						267.20 m ²

参照点・境界点表					
器械点 WT1		後視点 WT2	器械点 AT2		後視点 WT1
X座標	500.000	511.341	X座標	547.591	500.000
Y座標	500.000	469.508	Y座標	528.620	500.000
方向角	290° 24' 07"	距離 32.533	方向角	211° 01' 18"	距離 55.534
境界点	観測角	距離	境界点	観測角	距離
WT2	0° 00' 00"	32.533	WT1	0° 00' 00"	55.534
F8	154° 21' 14"	11.860	B17	0° 19' 28"	50.313
F6	145° 11' 17"	17.323	A11	0° 22' 06"	48.281
F5	132° 23' 49"	25.254	A31	0° 33' 40"	37.699
F14	127° 57' 34"	30.488	A29	0° 56' 18"	26.403
F12	125° 26' 05"	35.726	A27	1° 50' 01"	15.421
F11	121° 50' 38"	36.890	A10	6° 49' 19"	4.660
F10	99° 50' 58"	34.314	S3	79° 03' 19"	0.574
F9	99° 34' 38"	21.396	S7	314° 26' 52"	5.903
F4	124° 40' 54"	37.672	S5	309° 11' 01"	26.517
F3	127° 49' 14"	38.234	SK7	327° 54' 04"	34.365
F2	131° 42' 30"	31.240	K8B2	341° 21' 13"	49.973

作成者 松山市千舟町七丁目2-401 土屋泰隆 (令和5年12月20日作成)
 土地家屋調査士 土屋泰隆

(愛媛県土地家屋調査士会用品)

申請人 ハイスピードコーポレーション株式会社
 代表取締役 中村大介 縮尺 1/